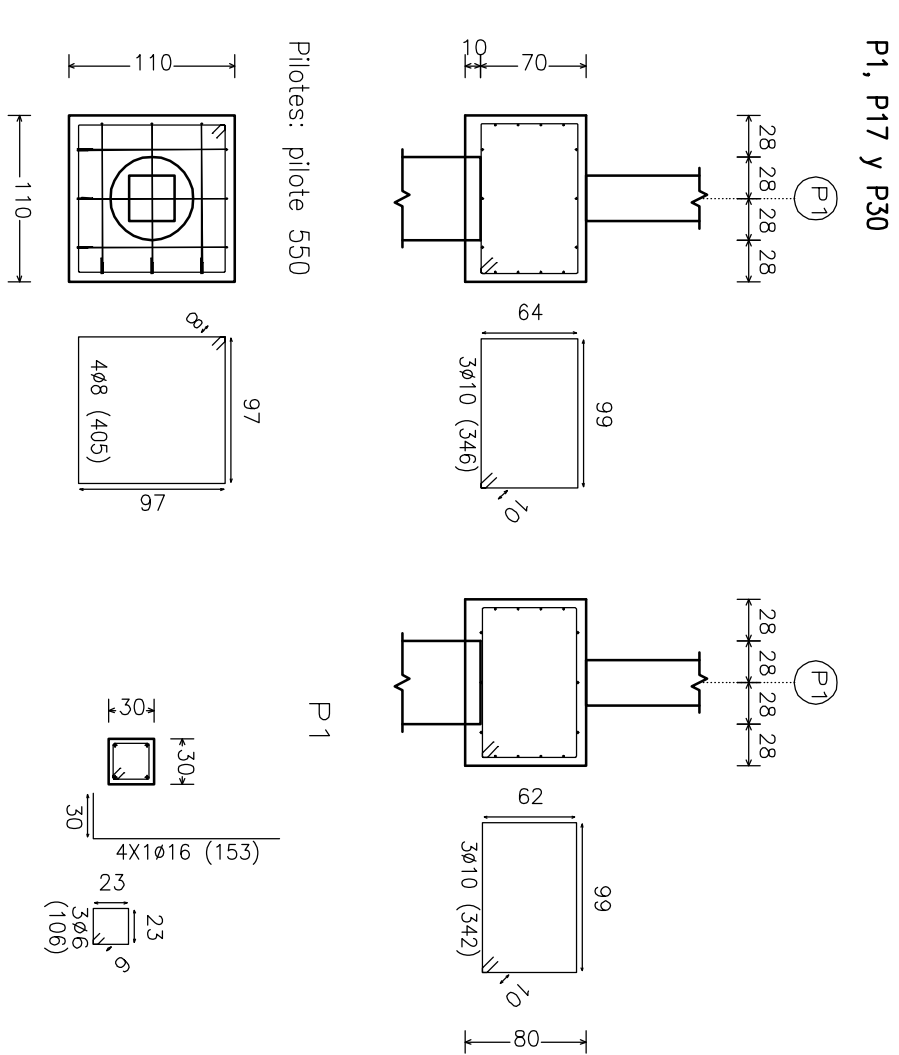
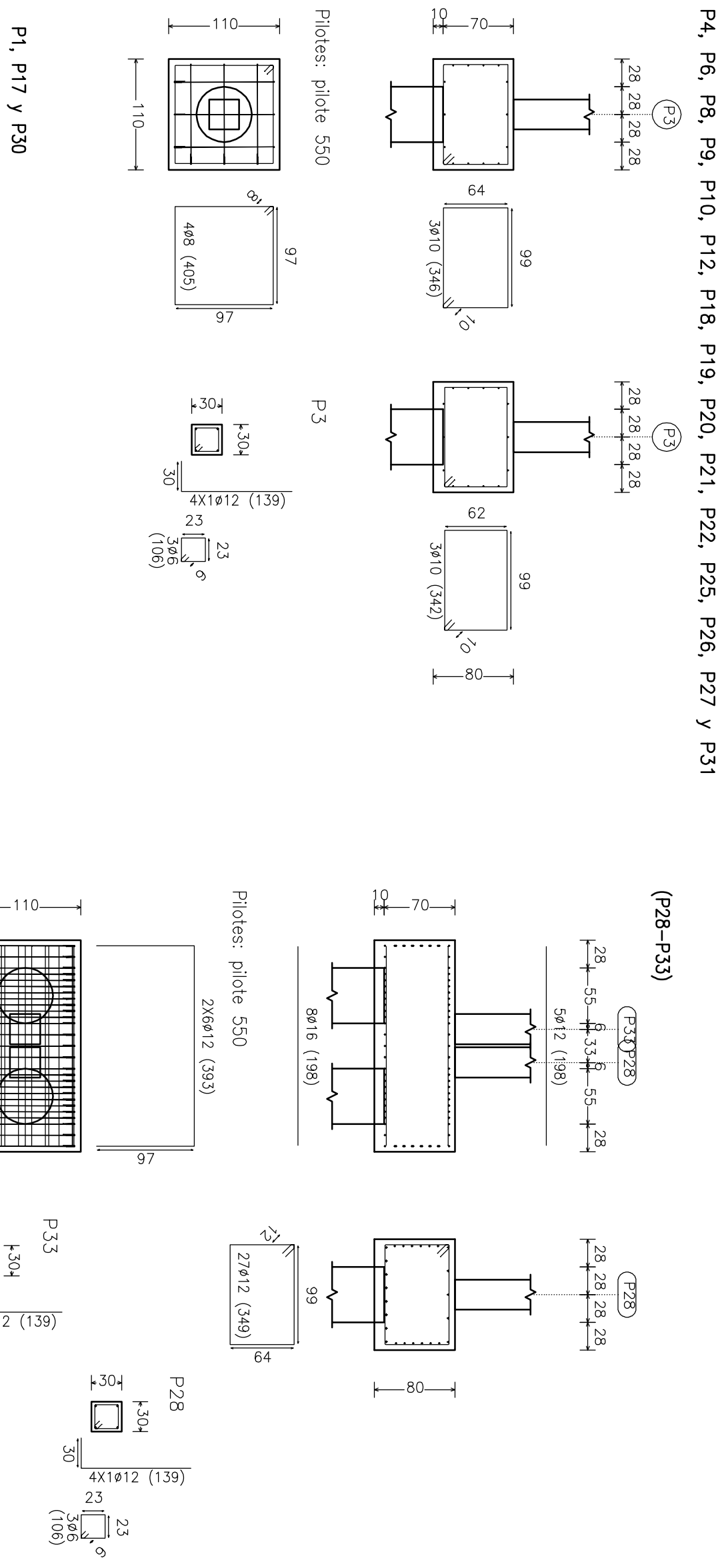
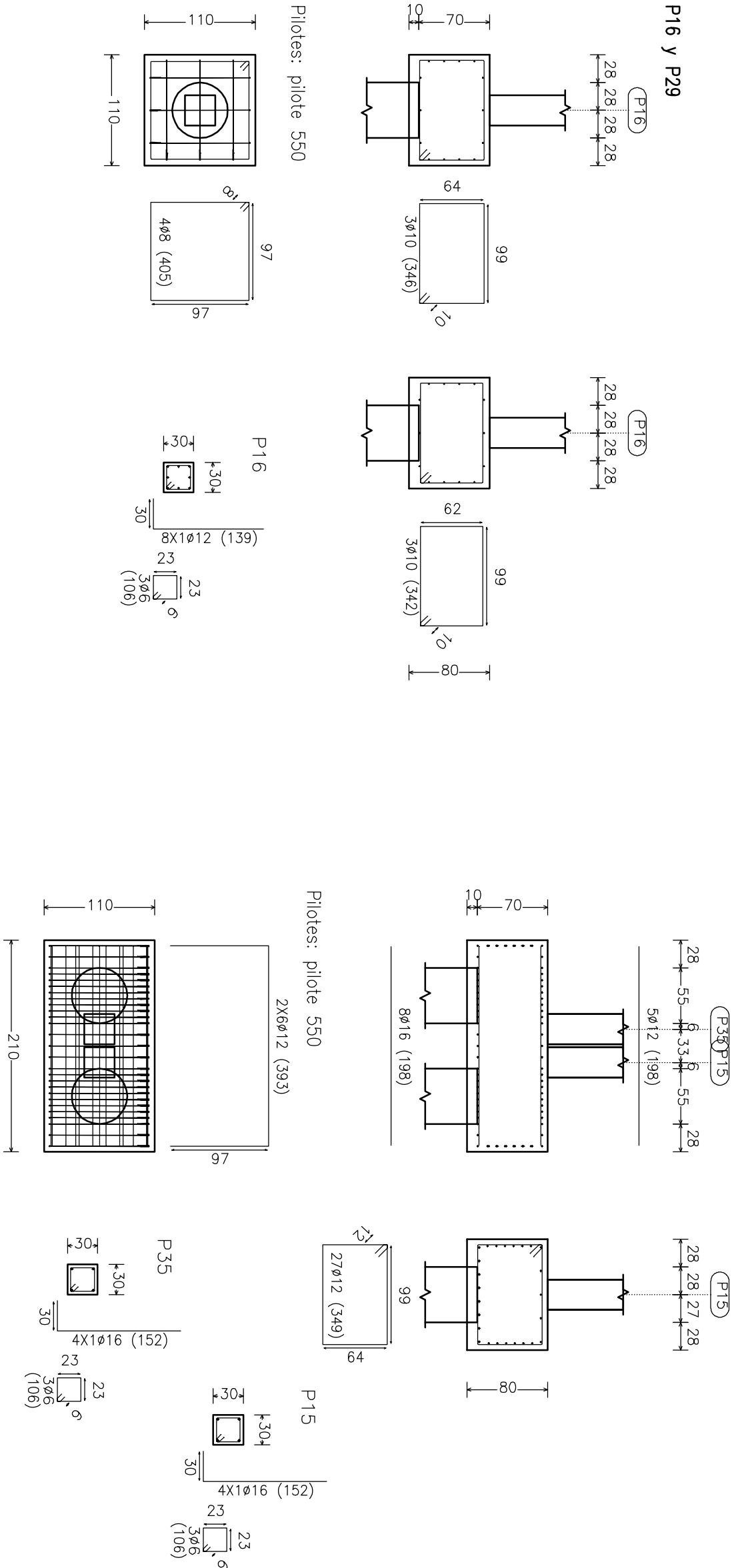
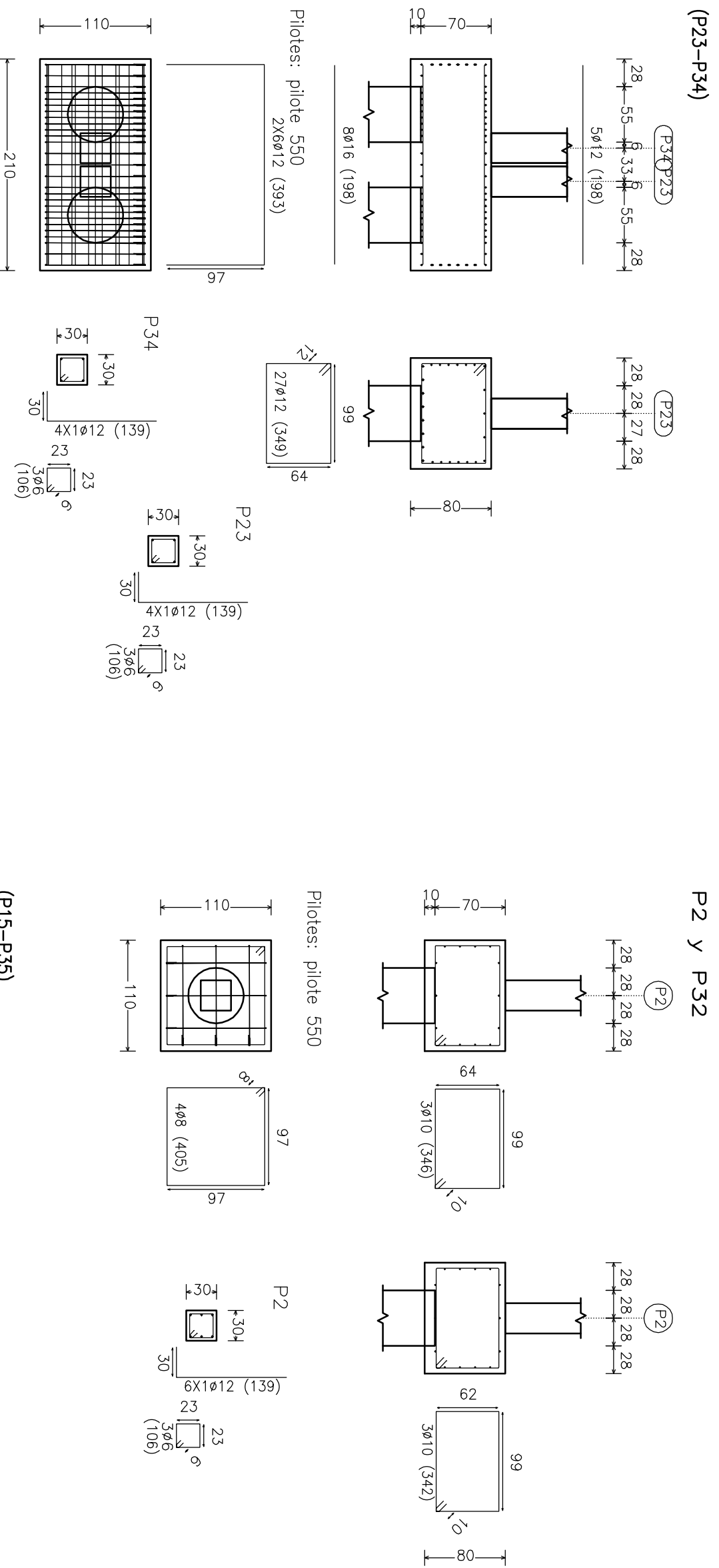
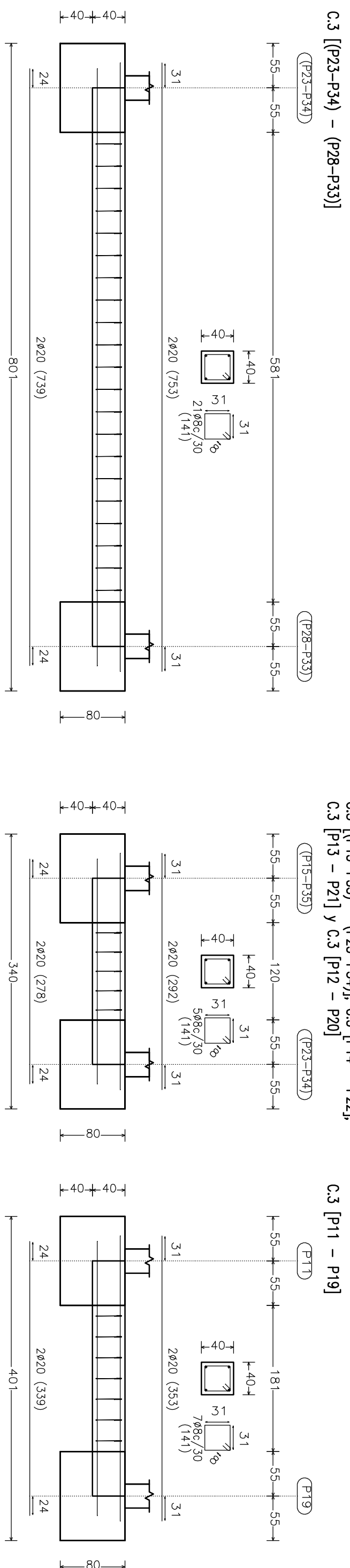
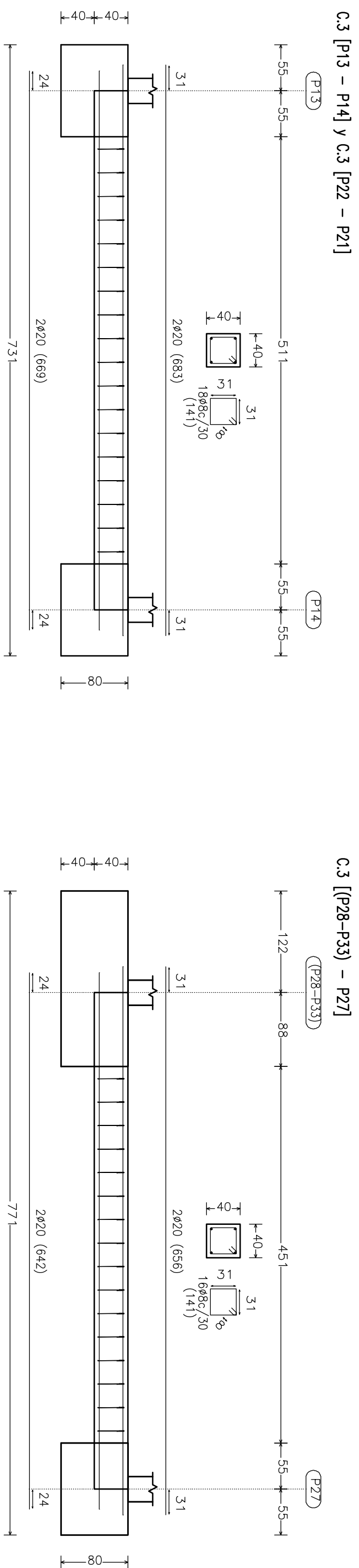
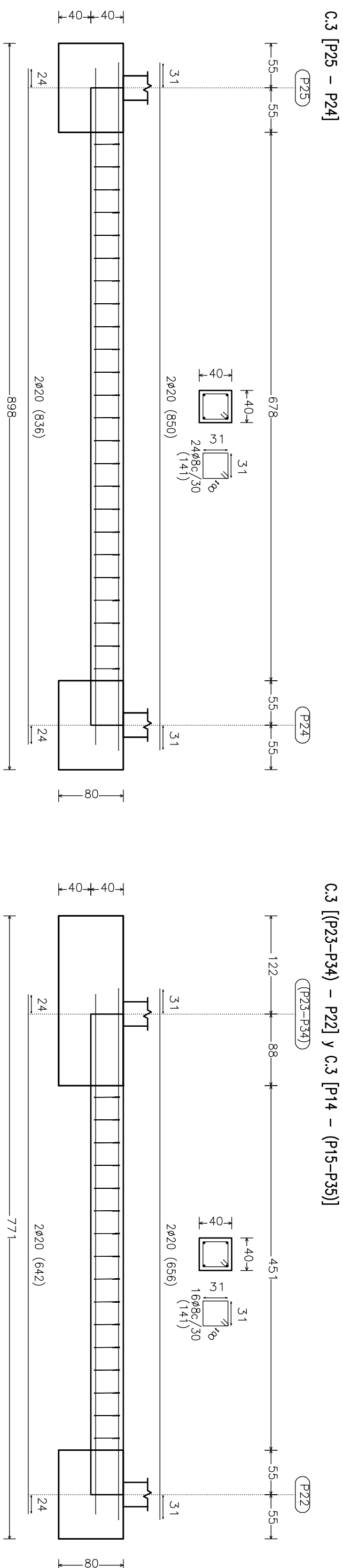
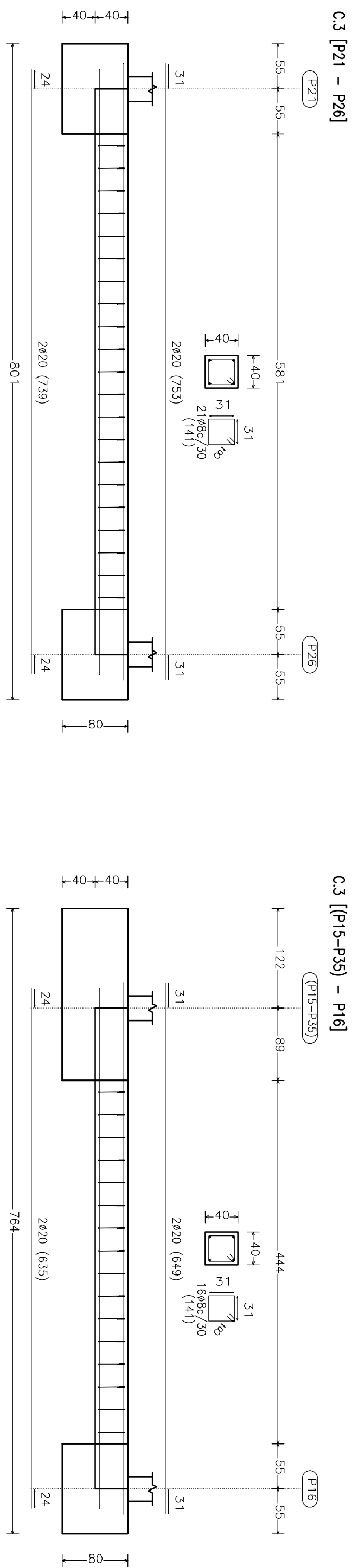
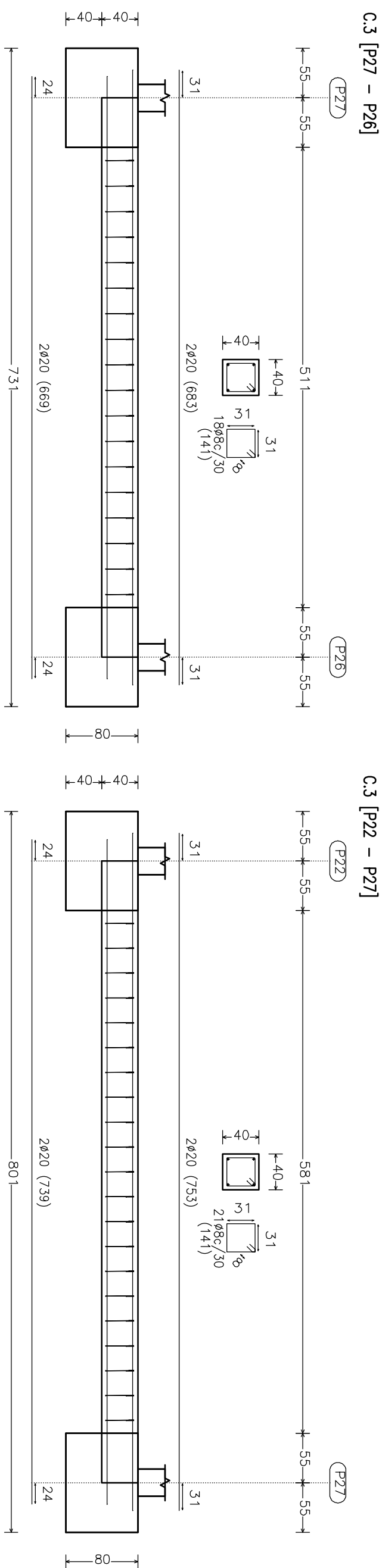



CUADRO DE ELEMENTOS DE CARACTERIZACIÓN				
Referencia	Dimensiones (cm)	Conto (cm)	Proble	Amoos paterial
P1, P2, P3, P4, P5, P6, P7, P8, P9, P10, P11, P12, P13, P14, P16, P17, P18, P19, P20, P21, P22, P23, P24, P25	110 x 110	80	Tipo pable 550, leneadon 10 cm	Fabon y/x Reladon x/z 3 010Fabon y/z 3 010
(P15-P24) x (P25)=33	210 x 110	80	Tipo pable 550, leneadon 10 cm	8 016
				5 012
				Laderel 012Laderel012/5

<p>Tabla de vigas de ático</p> <p>40</p> <p>40</p> <p>40</p> <p>C.3</p> <p>Arm. sup.: 2 Ø20</p> <p>Arm. inf.: 2 Ø20</p> <p>Estribos: 1xØ8c/30</p>

Arrangues	$n^{\text{th}}x(aa+bb+cc)$
-----------	----------------------------

Cimentación
Cimentación
Hormigón: HA-30, Yc=1,4
Aceros en cimentación: B 500 S, Ys=1,15
Escala: 1:50



			
<p align="center">Ayuntamiento de San Roque Campo de Gibraltar (Cádiz) Servicio Municipal de Urbanismo</p>			
<p>TÍTULO PLANO:</p> <p align="center">DESPIECE DE VIGAS ROSTRA EN CIMENTACION DE VESTUARIOS</p>			
<p>TÍTULO PROYECTO:</p> <p align="center">MODIFICACION DEL PROYECTO DE AMPLIACION DE INSTALACIONES DEPORTIVAS, ANEXOS Y PISTAS DE PADDEL, EN CAMPO DE FUTBOL DE PUEBLO NUEVO DE GUADIAIRO. T. M. DE SAN ROQUE</p>			
<p>INGENIERO DE CAMINOS: LEITICIA GOSTA GARCIA</p>			
<p>DELENANTE</p>			
<p>CONTINENTE EL ALCALDE FERNANDO PALMA CASTILLO</p>			
<p>Expediente:</p> <p>Fecha: ABRIL 2011</p>		<p>Proy. nº: 000315</p> <p>Sustituye hoja nº:</p> <p>Escala: 1:100</p>	
		<p>Plano nº:</p> <p>Nº de Páginas:</p>	
<p align="center">E9</p>			